

Poz.3.5.2 Balkon w poziomie stropu nad 1 i 2 piętrm – 4szt.
Poz.4.5.2 Balkon w poziomie stropu nad parterem – 2szt.
Poz.6.6.2 Balkon w poziomie posadzki parteru – 2szt.

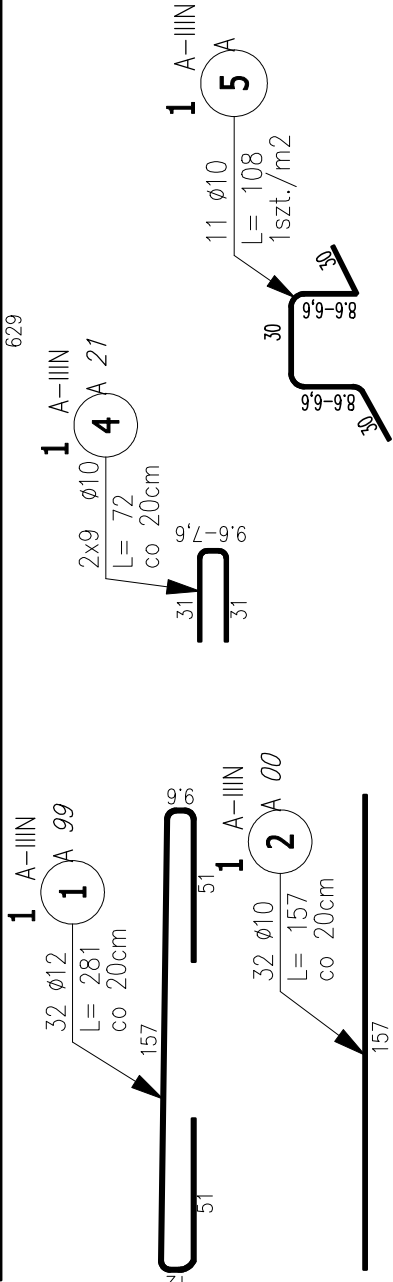
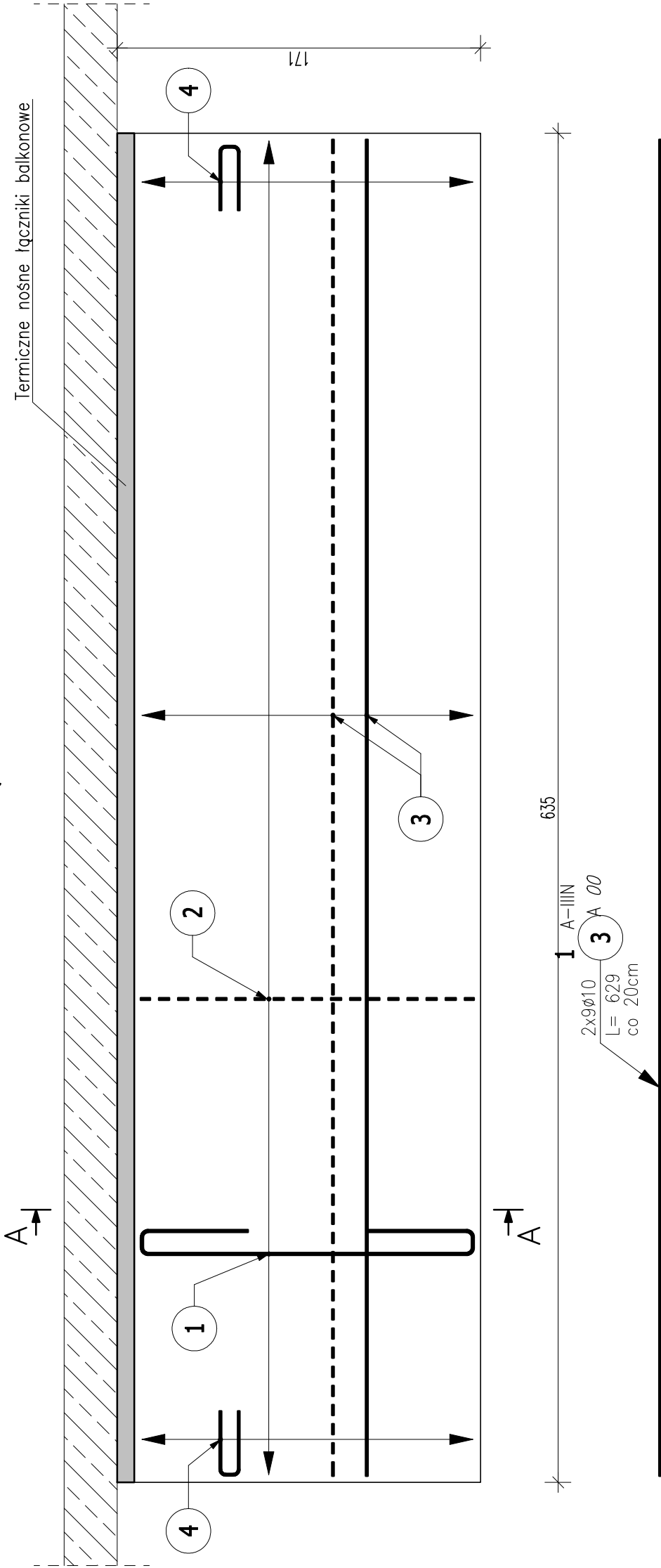
ZESTAWIENIE STALI ZBROJENIOWEJ

POZ.	NR PRĘTA	φ [mm]	DŁUGOŚĆ [m]	ILOŚĆ			DŁ. ŁĄCZNA [m]	
				PRĘTÓW	x POZ.	RAZEM	A-IIIIN ø10 ø12	
Poz. 1 – Balkon żelbetowy – 8 szt.								
1	1	12	2,810	32	8	256	719,36	
	2	10	1,570	32	8	256	401,92	
	3	10	6,290	18	8	144	905,76	
	4	10	0,720	18	8	144	103,68	
	5	10	1,080	11	8	88	95,04	
DŁUGOŚĆ RAZEM [m]				1506,40				719,36
MASA JEDNOSTKOWA [kg/m]				0,617				0,888
MASA [kg]				929,45				638,79
MASA CAŁKOWITA [kg]				1568,24				

- 1) Opis kształtu pręta: PN–EN ISO 3766 (gabarytowo)
- 2) Opis długości haka: gabarytowy
- 3) Długość pręta L: suma wymiarów gabarytowych

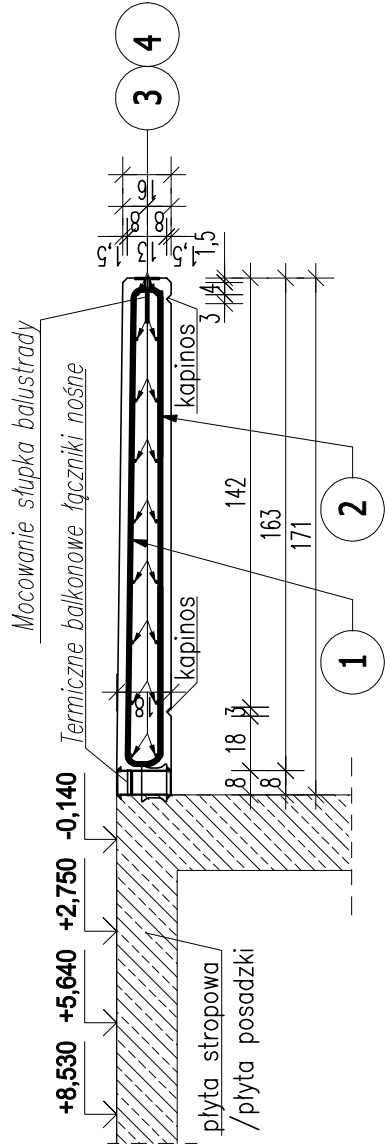
PRZYJĘTO TERMOIZOLACYJNE ŁĄCZNIKI NOŚNE O PARAMETRACH:
Parametry techniczne:
– Redkcja podporowa obliczeniowa RA= 20,32 kN/m
– Moment podporowy obliczeniowy MSd,p = 18,29 kNm/m
– Moment podporowy charakterystyczny MSk = 14,18 kNm/m
– Współczynnik przenikania ciepła [W/m²*K]: < 0,2 [W/m²*K]
– Zbrojenie wg dostawcy systemu
– DŁUGOŚĆ SUMARYCZNA ZAPOTRZEBOWANIA ELEMENTÓW: 50,80 mb.

WYKONAĆ ŁĄCZNIE 8szt.



- UWAGI:
- WYMIARY PODANO W CENTYMETRACH
 - WSZYSTKIE RYSUNKI I OPISY STANOWIĄ CAŁOŚĆ PROJEKTU I NALEŻY JE ROZPATRYWAĆ ŁĄCZNIE
 - WSZYSTKIE WYMIARY SPRAWDZAĆ I KORYGOWAĆ PODCZAS PROWADZENIA ROBÓT WYMAGANYCH PRZEZ WYBRANEGO PRODUCENTA
 - POMIĘDZY MATERIAŁAMI O RÓŻNYCH WŁAŚCIWOŚCIACH NALEŻY STOSOWAĆ PRZEKŁADKI IZOLACYJNE
 - WSZELKIE ZAUWAŻONE BŁĘDY W PROJEKCIE POWINNY BYĆ ZGŁOSZONE PROJEKTANTOM LUB KIEROWNICTWU BUDOWY.
 - KOLEJNE PRZEKAZYWANE WERSJE NINIJSZEGO OPRACOWANIA LUB JEGO CZĘŚCI ZASTĘPUJĄ AUTOMATYCZNIE WSZYSTKIE WERSJE POPRZEDNIE I TYLKO ONE MOGĄ BYĆ TRAKTOWANE JAKO AKTUALNA DOKUMENTACJA BUDOWLANA.
 - POZA ROZWIĄZANIAM PRZYJĘTAMI W NINIJSZYM PROJEKCIE WYKONAWCĘ OBOWIĄZUJE STOSOWANIE WSZYSTKICH NORM PAŃSTWOWYCH I BRANŻOWYCH, INNYCH PRZEPISÓW WYKONAWCZYCH ORAZ ZASAD WIEDZY I SZTUKI BUDOWLANEJ.
 - WSZYSTKIE STOSOWANE MATERIAŁY I TECHNOLOGIE MUSZĄ POSIADAĆ STOSOWNE ATYSTY I DOPUSZCZENIA DO STOSOWANIA W POLSCE.
 - W JEDNYM PRZEKROJU ŁĄCZYĆ NIE WIĘCEJ NIŻ 50% PRĘTÓW PODŁUŻNYCH
 - NINIJSZY RYSUNEK ROZPATRYWAĆ Z POZOSTAŁYMI RYSUNKAMI BRANŻY KONSTR. I ARCH.

Przekrój A–A



ABC Pracownia Projektowa			
ul. Roosevelta 59/11	41-800 Zabrze	tel. 609228618	tel. 603740970
biuro@abccentrum-dom.pl			
INWESTOR			
SIM KZN Łużyce Sp.z o.o. ul.Sikorskiego 3, 59–940 Węgliniec			
STANOWISKO		IMIE I NAZWISKO	
PROJEKTANT		mgr inż. Ireneusz Wołnik	
SPRAWDZIŁ		inż. Piotr Motyka	
TEMAT	SKALA		BRANŻA
	1:25		KONSTR.
	FAZA		DATA
ADRES	SYGNATURA PROJEKTU		NR RYS.
	Węgliniec ul. Sportowa - działka 223/51		K17
	ZMIANA		DATA ZMIANY
TRESC RYSUNKU			
Poz. 3.5.2, Poz. 4.5.2, Poz. 6.6.2 Zbrojenie płyty balkonu			